

# Anticiper le bureau du futur

Partout sur la planète, la pandémie de covid-19 a ébranlé le monde de l'entreprise. Dans ce contexte inédit, les bureaux sont appelés à évoluer en prenant notamment en compte la révolution du télétravail.

S'il y a bien un secteur qui vit un véritable chamboulement, c'est celui du bureau. Experte dans l'aménagement de ceux-ci, l'équipe de Design Plus épaula ses clients dans la définition d'une nouvelle vision « post covid » tout en les préparant à intégrer leur nouvel environnement. « Nous offrons un service de A à Z », explique Isabelle Feuggelen, la manager de ce bureau d'architectes d'intérieur spécialisé dans ce domaine. « Nous concevons des espaces charismatiques qui correspondent aux nouveaux besoins et aux attentes du client et de ses équipes, mais notre métier ne s'arrête pas là. Nous proposons aussi une assistance dans la recherche d'un bien ad hoc et nous réalisons et coordonnons l'entièreté des travaux d'aménagement dans les délais et le budget impartis. On épaula même notre clientèle dans son déménagement si elle le souhaite ! », ajoute-t-elle.

#### Accompagner la révolution en cours

La crise sanitaire que nous traversons est synonyme de nouveaux challenges pour la majorité des entreprises. S'ajoute à cela une multitude de défis environnementaux qui poussent toutes les entreprises à revoir leur fonctionnement au quotidien.

« Beaucoup prédisent la fin des bureaux, moi je n'y crois pas ! », tonne Isabelle Feuggelen. « Les demandes qui nous sont parvenues depuis le début de la crise prouvent que se rendre au bureau a du sens. Par contre, ces espaces doivent être repensés et réaménagés en tenant compte de nouvelles exigences. Nous en avons fait notre spécialité. » Un retour au bureau qui s'amorce, et ce alors que bon nombre d'entreprises ont profité de la crise pour revoir leur environnement de travail. « Pour répondre à cette nouvelle demande, nous transformons des halls d'entrée en tenant compte des tendances actuelles, nous optimisons

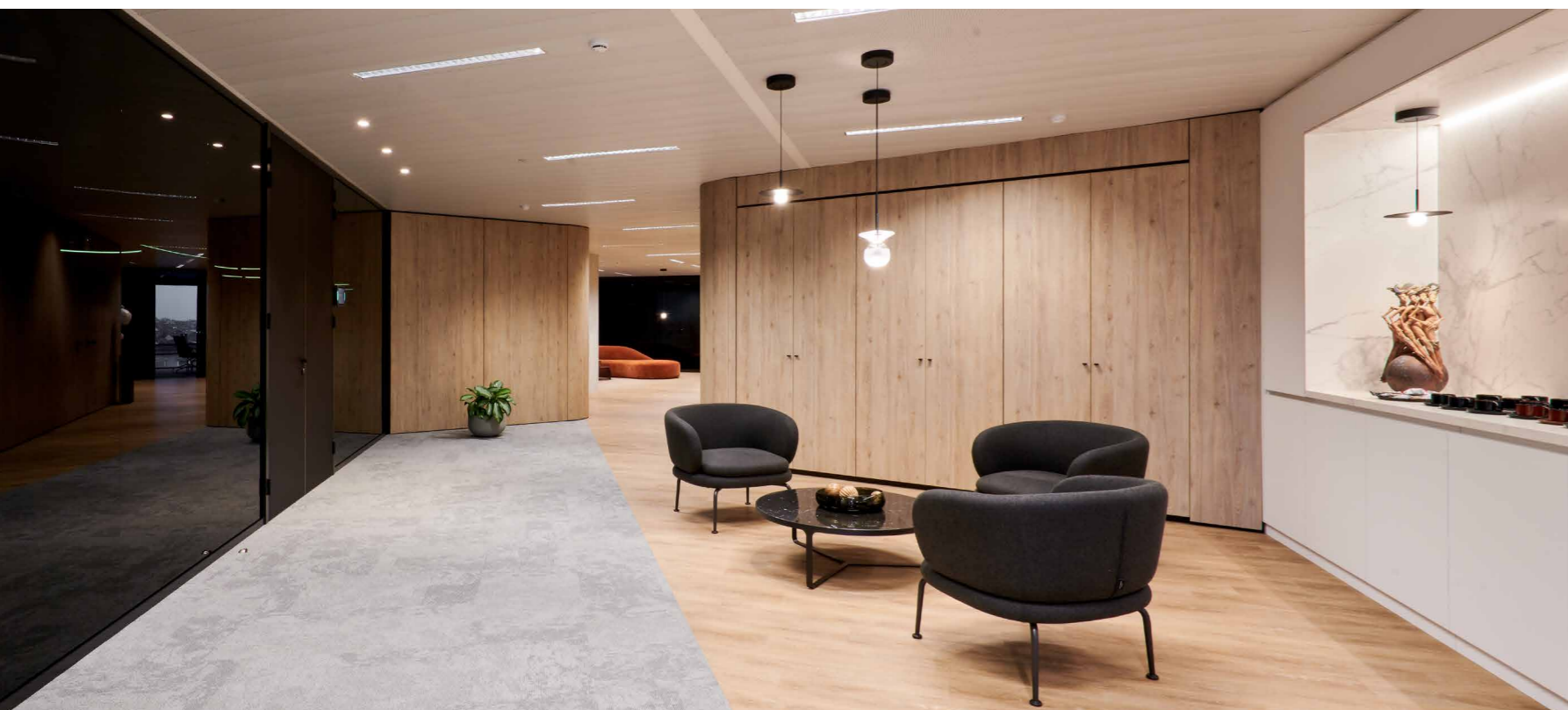
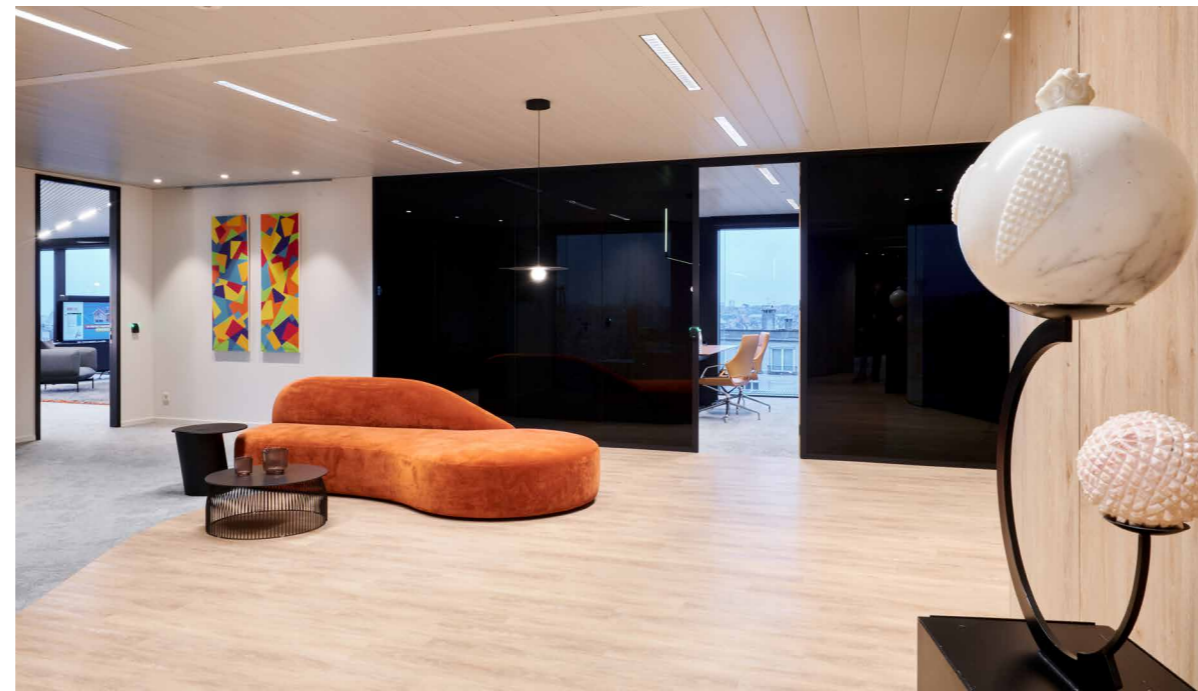
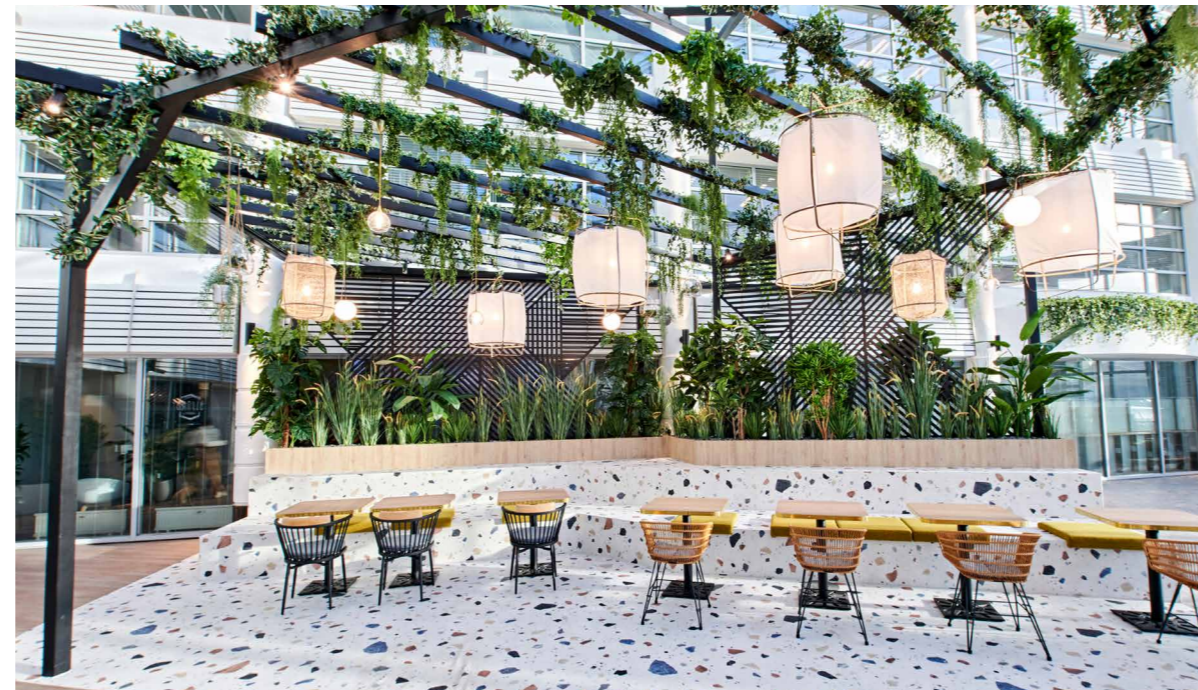
les mètres carrés, nous créons des coins cafétéria ou encore des zones de réunion, afin de booster la collaboration au sein des équipes. Nous humanisons les lieux avec plus de végétation, de coussins et d'éléments de déco, mais aussi avec de l'eau ou un fond musical. En fait, on se rapproche de plus en plus de l'atmosphère qui règne à la maison ! », poursuit l'architecte d'intérieur

#### Une expertise au service de la transition

Parmi la centaine de projets réalisés par Design Plus au fil des cinq dernières années, on peut pointer deux chantiers remarquables : le remaniement du Diamond Building à Forest et l'aménagement des bureaux de la direction d'Ethias dans le Spectrum Building à Bruxelles.

« Le rez-de-chaussée du Diamond Building a été complètement transformé dans un esprit coworking jungle. Le bâtiment, qui se vidait progressivement, accueille à présent de nouveaux clients, pour le plus grand plaisir de Banimmo, son propriétaire ! », explique Isabelle Feuggelen. « Pour la direction d'Ethias, nous avons aménagé deux étages du Spectrum Building. Un beau projet que nous avons voulu avant-gardiste. Une atmosphère sereine et élégante, rehaussée de matériaux, de coloris et de luminaires atypiques. Nous avons notamment pu installer un feu ouvert dans la salle à manger et privilégier le sur-mesure. Une vingtaine de fabricants ont été impliqués dans la conception du mobilier ! »

Composée d'une dizaine de collaborateurs expérimentés, formés auprès des plus grands bureaux, l'équipe de Design Plus accompagne ses clients dans la révolution qui touche actuellement le monde de l'entreprise. Un contexte inédit qui nécessite que l'on s'entoure d'experts afin de réussir cette transition.



## ANTICIPEREN OP HET KANTOOR VAN DE TOEKOMST

Overal ter wereld heeft de covid-19 pandemie de zakenwereld op zijn kop gezet. In deze nooit eerder geziene context worden kantoren opgeroepen te evolueren door ondermeer rekening te houden met de revolutie van het telewerk.

Als er één sector is die een echte omwenteling ondergaat, dan is het wel de kantoorsector. De kantoorontwerpers van Design Plus-team adviseren hun klanten bij het definiëren van een nieuwe 'post-covid' visie en helpen hun voorbereiden op de integratie van hun nieuwe omgeving. « Wij ontwerpen charismatische ruimtes die beantwoorden aan de nieuwe behoeften en verwachtingen van de klant en zijn teams, maar daar houdt ons werk echter niet op. We helpen ook bij het vinden van een ad hoc ruimte; we realiseren en coördineren de hele landschapswerkzaamheden binnen de gestelde termijn en budget. We begeleiden onze klanten zelfs bij hun verhuus, als ze dat wensen », voegt ze eraan toe.

#### De aanhoudende revolutie ondersteunen

De gezondheids crisis die wij doormaken zet de meeste bedrijven voor nieuwe uitdagingen. Daarbovenop komen nog een hele reeks milieu-uitdagingen die bedrijven noodgedwongen dwingen hun dagelijkse werking te herbejken.

« Velen voorspellen het einde van de kantoren, maar daar geloof ik niet in », zegt Isabelle Feuggelen. « Sinds het begin van de crisis kregen wij heel wat aanvragen; het bewijs dat het wel degelijk zin heeft om naar kantoor te gaan. De ruimtes moeten echter worden herdacht en ingericht om te voldoen aan de nieuwe vereisten. Daar hebben wij onze specialiteit van gemaakt. Veel bedrijven maakten van de crisis gebruik om de werkvloer opnieuw in te richten en de terugkeer naar kantoor opnieuw aantrekkelijk te maken. Wij spelen in op deze nieuwe vraag en transformeren de lobby's volgens de huidige trends, we optimaliseren de vierkante meters, we creëren cafetaria's en vergaderzones om de samenwerking

binnen de teams te stimuleren. We maken de ruimte menselijker met meer vegetatie, kussens en decoratieve elementen, maar ook met water of achtergrondmuziek. We benaderen steeds meer een thuisfeer », vervolgt de binnenhuisarchitect.

#### Expertise ten bate van transitie

Design Plus realiseerde de voorbije vijf jaar een honderdtal projecten; daarbij springen er twee in het oog: de herinrichting van het Diamantgebouw in Vorst en de inrichting van de Ethias-managementkantoren in het Spectrumgebouw in Brussel.

« De benedenverdieping van het Diamantgebouw werd volledig omgetoverd tot een coworking jungle. Het gebouw, dat stilaan leegliep, ontvangt nu nieuwe klanten, tot grote vreugde van eigenaar Banimmo », legt Isabelle Feuggelen uit. « Voor het management van Ethias hebben we twee verdiepingen van het Spectrum-gebouw ingericht. Een prachtig project dat we avant-gardistisch wilden aanpakken met voor ogen een serene en elegante sfeer, versterkt door atypische materialen, kleuren en verlichting. In de eetruimte installeerden we een open haard en de focus lag op maatoplossingen. Bij de meubelontwerpen werden maar liefst twintig ontwerpers en fabrikanten betrokken! »

Het team van Design Plus, dat uit een tiental ervaren medewerkers bestaat, opgeleid in de grootste kantoren, begeleidt zijn klanten in de revolutie die zich momenteel in de bedrijfs wereld voltrekt. Een nieuwe context die de steun van experts vereist om deze overgang tot een succes te maken! »